



Bugaboo tray

Compatible with



Bugaboo Fox



Bugaboo Butterfly



Bugaboo Dragonfly



Bugaboo Kangaroo



Bugaboo Donkey



Bugaboo Lynx



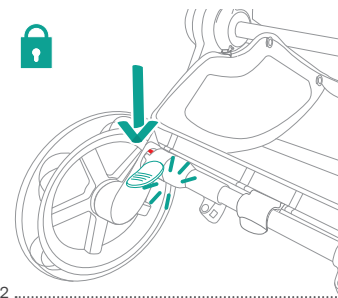
Bugaboo Cameleon



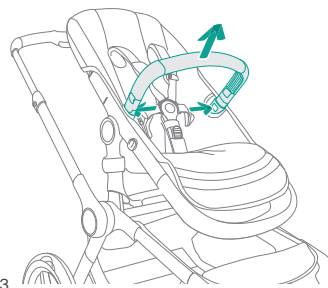
Bugaboo Bee 6



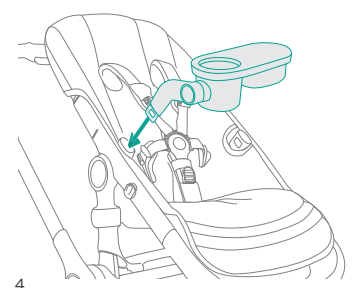
1



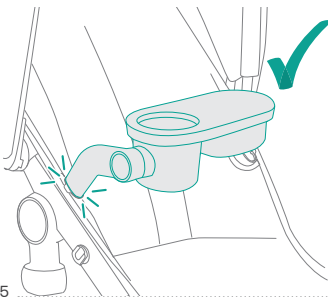
2



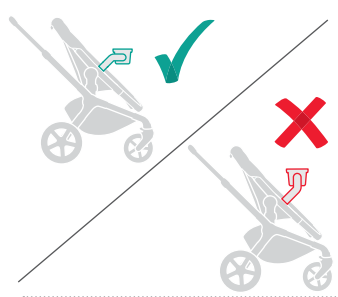
3

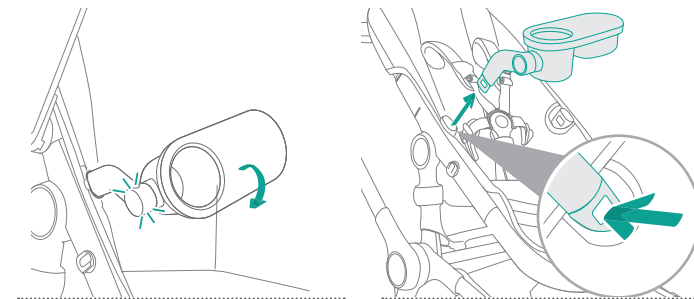
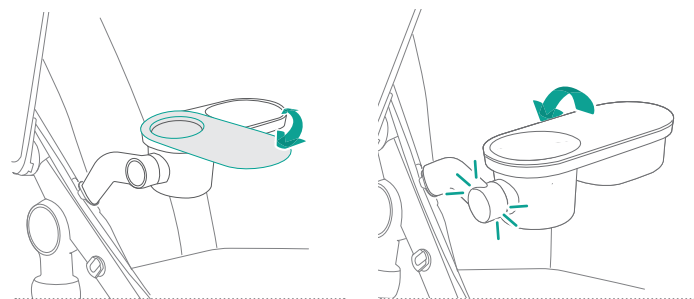
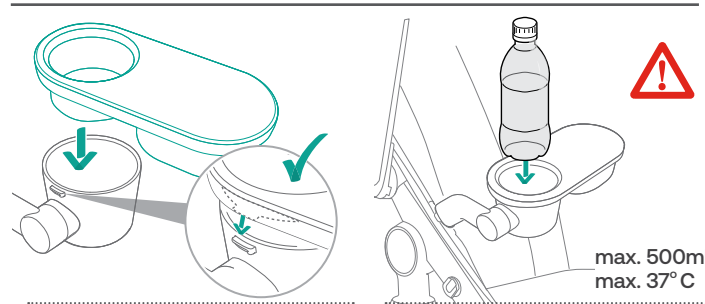
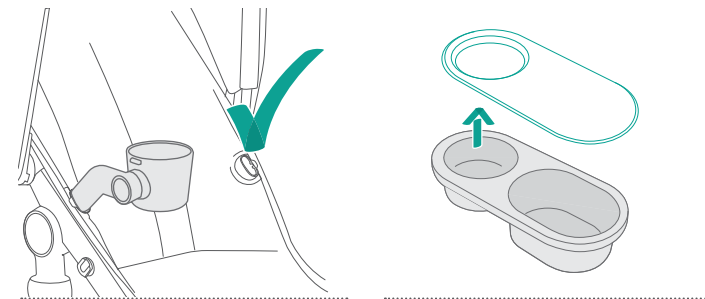
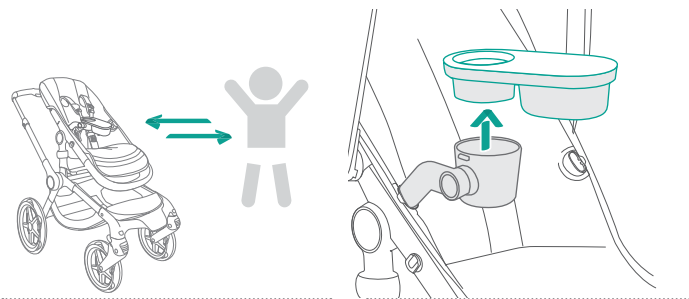
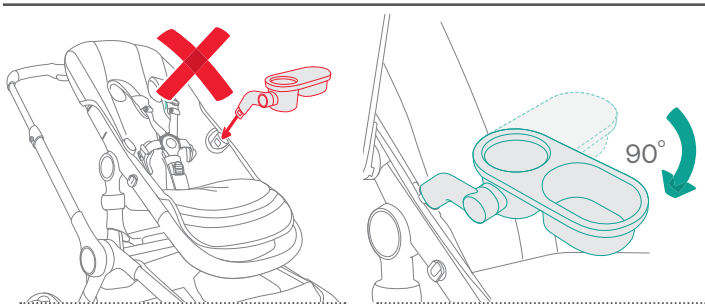


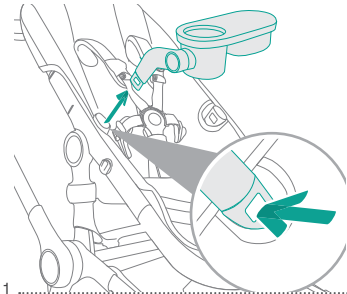
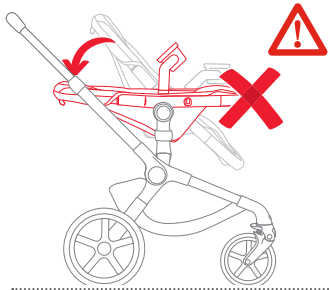
4



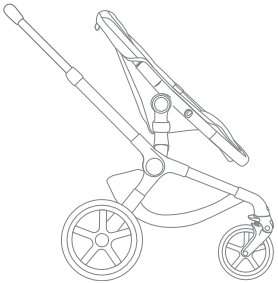
5



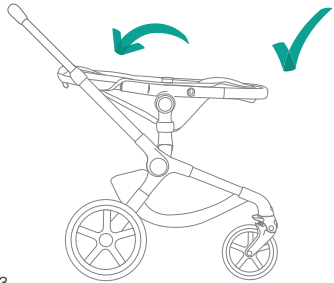




1



2



3

Bugaboo tray

Cleaning & maintenance tips

The food container and cover are dishwasher proof.

All other parts of the Bugaboo tray can be wiped clean with lukewarm water and a soft towel.

WARNINGS

- Do not use hot foods or liquids with the Bugaboo tray (max 37 °C/112 °F).
- Risk of scalding. Do not place hot drinks on the tray.
- Do not place a cup larger than 500ml in the Bugaboo tray.
- Do not use the Bugaboo tray if any part is broken.
- To avoid health hazards wash the Bugaboo tray as per cleaning instructions before/ after each use.
- The Bugaboo tray is not designed to restrain the child. Use the harness at all times.
- Do no lift the stroller by the Bugaboo tray.
- Stroller movement may cause the Bugaboo tray to become unstable; take extra caution to avoid spillage.
- Do not use the Bugaboo tray with the bassinet.
- Applying excessive force or overloading the Bugaboo tray, may cause damage to the stroller or the Bugaboo tray.
- It is recommended to remove the Bugaboo tray when making adjustments to the stroller and/or removing the seat off the chassis.
- Do not use the Bugaboo tray with strollers other than the ones recommended by Bugaboo.
- Always remove the Bugaboo tray before folding the stroller.

Questions and feedback

You can contact our Customer Support Team using our online contact form (www.bugaboo.com/support).

The information contained herein is subject to change without notice. Bugaboo International BV shall not be liable for technical errors or omissions contained herein. The purchased product may differ from the product as described in this user guide. Our most recent user guides can be requested at our service departments or at www.bugaboo.com.

© 2023 Bugaboo International BV. BUGABOO, BUGABOO CAMELEON, BUGABOO BEE, BUGABOO DONKEY, BUGABOO FOX, BUGABOO TURTLE, BUGABOO ANT, BUGABOO LYNX, BUGABOO STARDUST, BUGABOO BUTTERFLY, BUGABOO OWL and the Bugaboo logos are registered trademarks. The Bugaboo® strollers are patented and design protected.

Bugaboo tray

Tips voor reiniging & onderhoud

Het deksel en het etui voor eten zijn vaatwasserbestendig.

Alle andere onderdelen van de Bugaboo tray kunnen schoongemaakt worden met een zacht doekje en lauw water.

WAARSCHUWINGEN

- Zet geen heet voedsel of drankjes op de Bugaboo tray (max 37 °C/112 °F).
- Risico op brandwonden Plaats geen hete dranken op de tray.
- Zet geen bekers van meer dan 500ml op de Bugaboo tray.
- Gebruik de Bugaboo tray niet als er een onderdeel stuk is.
- Om gezondheidsrisico's te vermijden raden wij u aan om de Bugaboo tray voor/na ieder gebruik te reinigen volgens de schoonmaakinstructies.
- De Bugaboo tray is niet ontworpen om het kind op zijn plaats te houden. Gebruik altijd het harnas.
- Til de kinderwagen niet op aan de Bugaboo tray.
- Door het bewegen van de kinderwagen kan de Bugaboo tray onstabiel worden; wees dus extra voorzichtig om morsen te voorkomen.
- Gebruik de Bugaboo tray niet in combinatie met de wieg.
- Het uitoefenen van overmatige kracht of het overladen van de Bugaboo tray kan schade veroorzaken aan de kinderwagen of aan de Bugaboo tray.
- Wij raden u aan om de Bugaboo tray te verwijderen als u de kinderwagen verstelt en/of de stoel van het onderstel haalt.
- Gebruik de Bugaboo tray niet voor andere kinderwagens dan voor kinderwagens die door Bugaboo worden aanbevolen.
- Verwijder altijd de Bugaboo tray voordat u de kinderwagen opvouwt.

Vragen en feedback

Je kunt contact opnemen met onze klantenservice via ons online contactformulier (www.bugaboo.com/support).

Deze informatie kan onaangekondigd worden gewijzigd. Bugaboo International BV is niet aansprakelijk voor technische fouten of omissies in dit document. Het aangekochte product kan afwijken van het product zoals beschreven in deze gebruikershandleiding. Onze meest recente gebruikershandleidingen kunnen worden opgevraagd bij onze serviceafdelingen of op www.bugaboo.com.

© 2023 Bugaboo International BV. BUGABOO, BUGABOO CAMELEON, BUGABOO BEE, BUGABOO DONKEY, BUGABOO FOX, BUGABOO TURTLE, BUGABOO ANT, BUGABOO LYNX, BUGABOO STARDUST, BUGABOO BUTTERFLY, BUGABOO OWL en de Bugaboo-logos zijn wettelijk gedeponeerde handelsmerken. Op de Bugaboo® kinderwagens rust een octrooi en ze zijn modelrechtelijk beschermd.

Bugaboo - odkládací přihrádka

Tipy pro čištění a údržbu

Zásobník na potraviny a víko lze umývat v myčce nádobí.

Všechny ostatní části Bugaboo - Odkládací Přihrádky lze čistit vlažnou vodou a měkkým hadříkem.

VAROVÁNÍ

- Na Bugaboo - odkládací přihrádku neodkládejte horké potraviny nebo tekutiny (max. 37 °C/112 °F).
- Nebezpečí opaření. Nepokládejte na táce horké nápoje.
- Na Bugaboo - odkládací přihrádku neodkládejte nádoby o obsahu vyšším než 500 ml.
- Nepoužívejte Bugaboo - odkládací přihrádku, pokud je některá část poškozená.
- Abyste předešli zdravotním rizikům, umyjte Bugaboo - odkládací přihrádku před/po každém použití dle pokynů k čištění.
- Bugaboo - odkládací Přihrádka není určena k zadržení dítěte. Vždy používejte popruhy.
- Nezvedejte sportovní kočárek za Bugaboo - odkládací přihrádku.
- Pohyb sportovního kočárku může způsobit nestabilitu Bugaboo - odkládací Přihrádky. Buďte mimořádně opatrní a zabraňte rozliti tekutin.
- Nepoužívejte Bugaboo - odkládací přihrádku v kombinaci s přenosnou taškou.
- Působení nadměrné síly nebo přetěžování Bugaboo - odkládací Přihrádky může poškodit sportovní kočárek nebo Bugaboo - odkládací přihrádku.
- Provádíte-li úpravy na sportovním kočárku a/nebo odnímate-li sedačku od podvozku, doporučujeme vám Bugaboo - odkládací přihrádku vyjmout.
- Nepoužívejte Bugaboo - odkládací přihrádku v kombinaci s jinými sportovními kočáry než doporučuje společnost Bugaboo.
- Před složením sportovního kočárku vždy odstraňte Bugaboo - odkládací přihrádku.

Otázky a odpovědi

Náš tým zákaznické podpory můžete kontaktovat prostřednictvím našeho online kontaktního formuláře (www.bugaboo.com/support).

Informace obsažené v tomto dokumentu mohou být bez předchozího oznámení změněny. Společnost Bugaboo International BV nebude odpovědná za technické chyby nebo opomenutí obsažené v tomto dokumentu. Zakoupený výrobek se může lišit od výrobku popsaného v této uživatelské příručce. Naše nejaktuálnější uživatelské příručky si můžete vyžádat na našich servisních odděleních nebo na www.bugaboo.com.

© 2023 Bugaboo International BV. BUGABOO, BUGABOO CAMELEON, BUGABOO BEE, BUGABOO DONKEY, BUGABOO FOX, BUGABOO TURTLE, BUGABOO ANT, BUGABOO LYNX, BUGABOO STARDUST, BUGABOO BUTTERFLY, BUGABOO OWL a loga Bugaboo jsou registrované ochranné známky. Kočárky Bugaboo® jsou patentované a chráněné průmyslovým vzorem.

Bugaboo bakke

Tips til rengøring og vedligeholdelse

Madbeholderen og låget kan vaskes i opvaskemaskine.

Alle Bugaboo bakkens andre dele kan aftørres med en klud fugtet med lunkevand.

ADVARSLER

- Brug ikke Bugaboo bakken til varm mad eller drikkevarer (maks. 37 °C/112 °F).
- Skoldningsfare. Stil ikke varme drikke på bakken.
- Placér ikke en kop, der indeholder mere end 500 ml på Bugaboo bakken.
- Anvend ikke Bugaboo bakken, hvis dele af den, er i stykker.
- For at undgå sundhedsrisiko, bør Bugaboo bakken vaskes som beskrevet i rengøringsvejledningen før/efter hver brug.
- Bugaboo bakken er ikke designet til at tilbageholde barnet. Anvend selen hele tiden.
- Løft ikke klapvognen i Bugaboo bakken.
- Klapvognens bevægelser kan gøre Bugaboo bakken ustabil; vær ekstra forsigtig, for at undgå at der spildes.
- Anvend ikke Bugaboo bakken med liften.
- Hvis Bugaboo bakken udsættes for ekstra kraft eller for stor vægt, kan det påføre skade på klapvognen eller på Bugaboo bakken.
- Det anbefales at fjerne Bugaboo bakken, når klapvognen indstilles, og/eller når sædet fjernes fra stellet.
- Anvend ikke Bugaboo bakken med andre klapvogne, end de der er anbefalet af Bugaboo.
- Fjern altid Bugaboo bakken, før klapvognen foldes sammen.

Spørgsmål og svar

Du kan kontakte vores kundesupportteam ved hjælp af vores online kontaktformular (www.bugaboo.com/support).

Oplysningerne heri kan ændres uden varsel. Bugaboo International BV påtager sig intet ansvar for tekniske fejl eller udeladelser heri. Det købte produkt kan være anderledes end produktet, der beskrives i brugervejledningen. De nyeste brugervejledninger kan hentes i vores serviceafdelinger eller på www.bugaboo.com.

© 2023 Bugaboo International BV. BUGABOO, BUGABOO CAMELEON, BUGABOO BEE, BUGABOO DONKEY, BUGABOO FOX, BUGABOO TURTLE, BUGABOO ANT, BUGABOO LYNX, BUGABOO STARDUST, BUGABOO BUTTERFLY, BUGABOO OWL og Bugaboo-logoerne er registrerede varemærker. Alle Bugaboo®-klapvogne er patentretet og designbeskyttede.

Bugaboo tray

Tipps für Reinigung und Pflege

Speisenbehälter und Deckel sind spülmaschinenfest.

Alle anderen Teile des Bugaboo tray können mit lauwarmem Wasser und einem weichen Tuch gereinigt werden.

⚠️ WARNUNG

- Auf dem Bugaboo tray keine heißen Getränke oder Speisen abstellen (max. 37 °C).
- Verbrühungsgefahr. Stelle keine heißen Getränke auf das Tablett.
- Keine Tasse mit mehr als 500 ml Inhalt auf dem Bugaboo tray abstellen.
- Den Bugaboo tray nicht benutzen, wenn irgendein Teil gebrochen bzw. beschädigt ist.
- Reinigen Sie den Bugaboo tray aus hygienischen/ gesundheitlichen Gründen gemäß beiliegender Reinigungsanweisungen vor/nach jedem Gebrauch.
- Der Bugaboo tray dient nicht als Rückhaltesystem für Kinder. Verwenden Sie dafür immer den Sicherheitsgurt.
- Den Kinderwagen nicht am Bugaboo tray hochheben.
- Durch die Bewegung des Kinderwagens kann der Bugaboo tray instabil werden; achten Sie besonders darauf, dass nichts verschüttet wird.
- Den Bugaboo tray nicht mit dem Liegeaufsatz verwenden.
- Übermäßige Gewalt/Belastung oder Beladung kann Schäden am Bugaboo tray und am Kinderwagen verursachen.
- Wir empfehlen, den Bugaboo tray zu entfernen, wenn/bevor Sie Einstellungen am Kinderwagen vornehmen und/oder den Sitz vom Gestell abnehmen.
- Den Bugaboo tray nicht mit anderen Kinderwagen als den von Bugaboo empfohlenen Marken verwenden.
- Vor dem Zusammenklappen des Kinderwagens immer den Bugaboo tray entfernen.

Bitte wählen Sie die gewünschte

Sie können unser Kundendienstteam über unser Online-Kontaktformular (www.bugaboo.com/support) kontaktieren.

Die in dem vorliegenden Dokument enthaltenen Informationen können sich jederzeit ohne Ankündigung ändern. Bugaboo International BV ist nicht für technische Fehler oder Auslassungen in dem vorliegenden Dokument verantwortlich. Das erworbene Produkt kann von dem in dieser Bedienungsanleitung beschriebenen Produkt abweichen. Die aktuellste Fassung der Bedienungsanleitung erhalten Sie auf Anfrage von unserer Kundenservice oder unter www.bugaboo.com.

© 2023 Bugaboo International BV. BUGABOO, BUGABOO CAMELEON, BUGABOO BEE, BUGABOO DONKEY, BUGABOO FOX, BUGABOO TURTLE, BUGABOO ANT, BUGABOO LYNX, BUGABOO STARDUST, BUGABOO BUTTERFLY, BUGABOO OWL und die Bugaboo-Logos sind eingetragene Marken. Die Bugaboo®-Kinderwagen sind patentiert und als Geschmacksmuster geschützt.

Δίσκος Bugaboo

Συμβουλές για καθαρισμό και συντήρηση

Το δοχείο φαγητού και το καπάκι πλένονται σε πλυντήριο πιάτων.

Όλα τα άλλα τμήματα του δίσκου Bugaboo καθαρίζονται με χλιαρό νερό και μαλακή πετσέτα.

⚠️ ΠΡΟΕΙΔΟΠΟΙΗΣΕΙΣ

- Μην χρησιμοποιείτε τον δίσκο Bugaboo για ζεστά τρόφιμα ή υγρά (μεγ. 37 °C/112 °F).
- Κίνδυνος εγκαύματος. Μην τοποθετείτε ζεστά ροφήματα στον δίσκο.
- Μην τοποθετείτε κούπα με χωρητικότητα μεγαλύτερη των 500ml στον δίσκο Bugaboo.
- Μην χρησιμοποιείτε τον δίσκο Bugaboo εάν κάποιο τμήμα του είναι σπασμένο.
- Για την αποφυγή κινδύνων υγείας, πλένετε τον δίσκο Bugaboo σύμφωνα με τις οδηγίες χρήσης πριν/μετά τη χρήση.
- Ο Δίσκος Bugaboo δεν έχει σχεδιαστεί για να συγκρατεί το παιδί. Χρησιμοποιείτε τη ζώνη πάντα.
- Μην ανασηκώνετε το βρεφικό καρότσι μαζί με τον δίσκο Bugaboo.
- Η κίνηση του βρεφικού καροτσιού μπορεί να αποσταθεροποιήσει τον δίσκο Bugaboo. Δείτε ιδιαίτερη προσοχή για να μην χυθούν υγρά ή φαγητά.
- Μην χρησιμοποιείτε τον δίσκο Bugaboo με το πορτ-μπεμπέ.
- Η άσκηση υπερβολικής πίεσης όπως και η υπερφόρτωση του δίσκου Bugaboo μπορεί να προκαλέσει ζημιά στο βρεφικό καρότσι ή στον δίσκο Bugaboo.
- Συστήνεται η αφαίρεση του δίσκου Bugaboo όταν ρυθμίζετε το βρεφικό καρότσι ή και αφαιρείτε το κάθισμα από τη βάση.
- Μην χρησιμοποιείτε τον δίσκο Bugaboo με βρεφικά καρότσια εκτός αυτών που συστήνονται από την Bugaboo.
- Αφαιρείτε τον δίσκο Bugaboo πριν διπλώσετε το βρεφικό καρότσι.

Ερωτήσεις και σχόλια

Μπορείτε να επικοινωνήσετε με το Τμήμα Υποστήριξης Πελατών μας χρησιμοποιώντας την online φόρμα επικοινωνίας (www.bugaboo.com/support).

Οι πληροφορίες που περιέχονται στο παρόν ενδέχεται να τροποποιηθούν χωρίς ειδοποίηση. Η Bugaboo International BV δεν φέρει ευθύνη για τεχνικά σφάλματα ή παραλείψεις που περιέχονται στο παρόν. Το αγορασθέν προϊόν ενδέχεται να διαφέρει από το προϊόν που περιγράφεται στις παρούσες οδηγίες χρήσης. Οι πλέον πρόσφατες οδηγίες χρήσης είναι διαθέσιμες από τα τμήματα εξυπηρέτησης της εταιρείας ή στην ιστοσελίδα www.bugaboo.com.

© 2023 Bugaboo International BV. BUGABOO, BUGABOO CAMELEON, BUGABOO BEE, BUGABOO DONKEY, BUGABOO FOX, BUGABOO TURTLE, BUGABOO ANT, BUGABOO LYNX, BUGABOO STARDUST, BUGABOO BUTTERFLY, BUGABOO OWL και τα λογότυπα της Bugaboo αποτελούν σήματα κατατεθέντα. Τα καρότσια Bugaboo® καλύπτονται από δίπλωμα ευρεσιτεχνίας και προστασία σχεδιασμού.

Bandeja Bugaboo

Consejos de limpieza y mantenimiento

La bolsa para los alimentos y la funda se pueden lavar en lavavajillas.

El resto de piezas de la bandeja Bugaboo pueden limpiarse con agua tibia y un trapo suave.

ADVERTENCIAS

- No use alimentos ni líquidos calientes con la bandeja Bugaboo (máx. 37°C).
- Riesgo de quemaduras. No colocar bebidas calientes en la bandeja.
- No coloque ningún recipiente de más de 500 ml en la bandeja Bugaboo.
- No use la bandeja Bugaboo si tiene alguna pieza rota.
- Para evitar riesgos para la salud, limpie la bandeja Bugaboo de acuerdo con las instrucciones de limpieza antes/después de cada uso.
- La bandeja Bugaboo no se ha diseñado para sujetar al niño. Utilice el arnés en todo momento.
- No levante el cochecito por la bandeja Bugaboo.
- El movimiento del cochecito puede provocar inestabilidad en la bandeja Bugaboo. Preste atención extra para evitar derrames.
- No utilice la bandeja Bugaboo con el capazo.
- Ejercer demasiada fuerza sobre la bandeja Bugaboo o sobrecargarla puede provocar daños en el cochecito o en la bandeja Bugaboo.
- Se recomienda quitar la bandeja Bugaboo al hacer ajustes en el cochecito y/o quitar la silla del chasis.
- No utilice la bandeja Bugaboo con cochecitos distintos a los recomendados por Bugaboo.
- Quite siempre la bandeja Bugaboo antes de plegar el cochecito.

Preguntas y comentarios

Puedes contactar con nuestro equipo de Atención al Cliente utilizando nuestro formulario de contacto online (www.bugaboo.com/support).

La información de estas instrucciones puede modificarse sin previo aviso. Bugaboo International BV no se hace responsable de los errores técnicos u omisiones que contengan. El producto adquirido puede diferir del descrito en esta guía del usuario. Puedes solicitar la guía al usuario más reciente a nuestros departamentos de atención al cliente o en www.bugaboo.com.

© 2023 Bugaboo International BV. BUGABOO, BUGABOO CAMELEON, BUGABOO BEE, BUGABOO DONKEY, BUGABOO FOX, BUGABOO TURTLE, BUGABOO ANT, BUGABOO LYNX, BUGABOO STARDUST, BUGABOO BUTTERFLY, BUGABOO OWL y los logotipos Bugaboo son marcas comerciales registradas. Los cochecitos de Bugaboo® están patentados y su diseño o está protegido.

Bugaboo kandik

Nipid puhastamiseks ja hoolduseks

Toidunõu ja kaas on nõudepesumasinas pestavad.

Kõik muud Bugaboo kandiku osad saab puhtaks pühkida leige vee ja pehme lapiga.

HOIATUSED

- Ärge kasutage Bugaboo kandikut kuumu toitu ega vedeliku puhul (max 37 °C).
- Põletusohu. Ärge asetage alusele kuumi jooke.
- Ärge asetage Bugaboo kandikule topsi, mis on suurem kui 500 ml.
- Ärge kasutage Bugaboo kandikut, kui mõni osa on katki.
- Terviseohtude vältimiseks peske Bugaboo kandikut enne/pärast iga kasutuskorda puhastusjuhiste kohaselt.
- Bugaboo kandik ei ole mõeldud lapse ohjeldamiseks. Kasutage alati rihmu.
- Ärge tõstke jalutuskäru Bugaboo kandikust.
- Jalutuskäru liikumine võib muuta Bugaboo kandiku ebastabiilseks. Olge ettevaatlik, et toit või jook mahalooksuma ei hakkaks.
- Ärge kasutage Bugaboo kandikut koos beebikorviga.
- Liigse jõu rakendamine või Bugaboo kandiku ülekoormamine võib käru või Bugaboo kandikut kahjustada.
- Vankri reguleerimisel ja/või istme raamilt eemaldamisel tuleb Bugaboo kandik eemaldada.
- Ärge kasutage Bugaboo kandikut muude jalutuskärudega kui need, mida Bugaboo soovitab.
- Enne jalutuskäru kokkupanemist tuleb Bugaboo kandik alati eemaldada.

Küsimused ja tagasiside

Meie klientide meeskonnaga saate ühendust võtta meie veebipõhise kontaktivormi kaudu (www.Bugaboo.com/support).

Siin esitatud teave võib muutuda, ilma et sellest ette teavitataks. Bugaboo International BV ei vastuta siin esitatud tehniliste vigade või esitamata andmete eest. Ostetud toode võib erineda selles kasutusjuhendis kirjeldatud tootest. Meie kõige uuemad kasutusjuhendid on saadaval meie teenindusosakondades või veebilehel www.bugaboo.com.

© 2023 Bugaboo International BV. BUGABOO, BUGABOO CAMELEON, BUGABOO BEE, BUGABOO DONKEY, BUGABOO FOX, BUGABOO TURTLE, BUGABOO ANT, BUGABOO LYNX, BUGABOO STARDUST, BUGABOO BUTTERFLY, BUGABOO OWL ja Bugaboo logod on registreeritud kaubamärgid. Bugaboo® lapsevankrid on patenteeritud ja kaitstud disainilahendusega.

Bugaboo - tarjotin

Vinkkejä puhdistukseen ja kunnossapitoon

Ruoka-astian ja kannen voi pestä astianpesukoneessa.

Kaikki muut Bugaboo-tarjottimen osat voi pestä haalealla vedellä ja pehmeällä kankaalla.

VAROITUKSIA

- Älä käytä kuumia ruokia tai juomia Bugaboo-tarjottimen kanssa (maksimi 37 °C/112 °F).
- Kuumenemisriski. Älä laita kuumia juomia tarjottimelle.
- Älä laita yli 500 ml:n kokoista kuppia Bugaboo-tarjottimeen.
- Älä käytä Bugaboo-tarjotinta, jos jokin sen osa on rikki.
- Terveysvaarojen välttämiseksi Bugaboo-tarjotin tulee pestä puhdistusohjeiden mukaisesti aina ennen käyttöä ja sen jälkeen.
- Bugaboo-tarjotinta ei ole suunniteltu pitämään lasta paikoillaan. Käytä aina valjaita.
- Älä nosta lastenvaunuja pitäen kiinni Bugaboo-tarjottimesta.
- Lastenvaunujen liike voi aiheuttaa sen, että Bugaboo-tarjottimesta tulee epävakaa; ole erityisen varovainen läikkymisen välttämiseksi.
- Älä käytä Bugaboo-tarjotinta vaunukopan kanssa.
- Jos käytät liikaa voimaa tai kuormitat Bugaboo-tarjotinta liikaa, voit vahingoittaa lastenvaunuja tai Bugaboo-tarjotinta.
- Me suosittelemme, että otat the Bugaboo-tarjottimen irti, kun teet säätöjä/ja/tai irrotat istuimen rungosta.
- Älä käytä Bugaboo-tarjotinta muiden kuin Bugaboo-yhtiön suosittelemien lastenvaunujen kanssa.
- Irrota Bugaboo-tarjotin aina ennen lastenvaunujen taittoa kokoon.

Kysymyksiä ja palautetta

Ruoka-astian ja kannen voi pestä astianpesukoneessa.

Kaikki muut Bugaboo-Tarjottimen osat voi pestä haalealla vedellä ja pehmeällä kankaalla.

Tässä asiakirjassa esitetyt tiedot voidaan muuttaa ilman erillistä ilmoitusta. Bugaboo International BV ei vastaa asiakirjassa olevista teknisistä virheistä tai puutteista. Ostettu tuote voi poiketa käyttöoppaassa kuvatusta tuotteesta. Uusimmat käyttöoppaat ovat pyynnöstä saatavilla palvelusastoiltamme tai osoitteesta www.bugaboo.com.

© 2023 Bugaboo International BV. BUGABOO, BUGABOO CAMELEON, BUGABOO BEE, BUGABOO DONKEY, BUGABOO FOX, BUGABOO TURTLE, BUGABOO ANT, BUGABOO LYNX, BUGABOO STARDUST, BUGABOO BUTTERFLY, BUGABOO OWL ja Bugaboo-logot ovat rekisteröityjä tavaramerkkejä. Bugaboo®-lastenvaunut on patentoitu ja ne on suojattu mallioikeudella.

Tablette Bugaboo

Conseils de lavage et d'entretien

Le récipient pour aliments et le couvercle sont lavables en lave-vaisselle.

Toutes les autres parties de la tablette Bugaboo peuvent être nettoyées avec de l'eau tiède et un tissu doux.

WARNINGS

- Il convient de ne pas utiliser d'aliments ou de liquides chauds avec la tablette Bugaboo (max 37 °C/112 °F).
- Risque de brûlure. Ne placez pas de boissons chaudes sur la tablette.
- La tablette Bugaboo ne peut accueillir une tasse de plus de 500 ml.
- Vous ne devez pas utiliser la tablette Bugaboo si un élément de la tablette est cassé ou endommagé.
- Pour éviter tout risque sanitaire, il convient de nettoyer la tablette Bugaboo en suivant les instructions de nettoyage avant/après chaque usage.
- La tablette Bugaboo n'est pas un dispositif de retenue de l'enfant. Utilisez le harnais de façon systématique.
- Vous ne devez pas soulever la poussette par la tablette Bugaboo.
- Les mouvements de la poussette sont susceptibles d'entraîner l'instabilité de la tablette Bugaboo ; veillez à éviter tout renversement accidentel.
- La tablette Bugaboo ne doit pas être utilisée avec la nacelle.
- Si vous appliquez une force excessive ou si vous surchargez la tablette Bugaboo, vous risquez d'endommager la poussette ou la tablette Bugaboo.
- Il est conseillé de retirer la tablette Bugaboo si vous procédez à des réglages sur la poussette et/ou si vous retirez le siège du châssis.
- Il convient de ne pas utiliser la tablette Bugaboo avec d'autres poussettes que celles qui sont recommandées par Bugaboo.
- Vous devez toujours retirer la tablette Bugaboo avant de replier la poussette.

Questions et commentaires

Il contenitore cibo e il coperchio possono essere lavati in lavastoviglie.

Tutte le altre parti del Bugaboo Pic-Nic vanno pulite con acqua tiepida e usando un panno morbido.

Le informazioni contenute nel presente documento sono soggette a modifiche senza preavviso. Bugaboo International BV non è responsabile per errori tecnici o omissioni nel presente documento. Il prodotto acquistato può essere diverso da quello descritto nella presente guida all'uso. È possibile richiedere le guide più recenti al servizio clienti o sul sito www.bugaboo.com.

© 2023 Bugaboo International BV. BUGABOO, BUGABOO CAMELEON, BUGABOO BEE, BUGABOO DONKEY, BUGABOO FOX, BUGABOO TURTLE, BUGABOO ANT, BUGABOO LYNX, BUGABOO STARDUST, BUGABOO BUTTERFLY, BUGABOO OWL e il logo Bugaboo sono marchi registrati. I passeggini Bugaboo® sono brevettati e il design è protetto.

Bugaboo pladanj

Savjeti za čišćenje i održavanje

Posuda za hranu i poklopac mogu se prati u perilici posuđa.

Svi ostali dijelovi Bugaboo pladnja mogu se obrisati mlakom vodom i mekim ručnikom.

UPOZORENJA

- Nemojte koristiti vruću hranu ili tekućine s Bugaboo pladnjem (maks. 37 °C/112 °F).
- Opasnost od opekliina. Ne stavljajte tople napitke na pladanj za grickalice.
- Ne stavljajte šalicu veću od 500 ml na Bugaboo pladanj.
- Nemojte koristiti Bugaboo pladanj ako je bilo koji dio slomljen.
- Kako biste izbjegli opasnosti po zdravlje, operite Bugaboo pladanj prema uputama za čišćenje prije/poslije svake upotrebe.
- Bugaboo pladanj nije namijenjen za sputavanje djeteta. U svakom trenutku koristite pojas.
- Nemojte podizati kolica za Bugaboo pladanj.
- Kretanje kolica može uzrokovati nestabilnost Bugaboo pladnja; budite posebno oprezni kako biste izbjegli prolijevanje.
- Nemojte koristiti Bugaboo pladanj s kolijevkom.
- Primjena prekomjerne sile ili preopterećenje Bugaboo pladnja može uzrokovati oštećenje kolica ili Bugaboo pladnja.
- Preporuča se ukloniti Bugaboo pladanj kada podešavate kolica i/ili skidate sjedalo s konstrukcije.
- Nemojte koristiti Bugaboo pladanj s kolicima osim onih koje Bugaboo preporučuje.
- Uvijek uklonite Bugaboo pladanj prije sklapanja kolica.

Pitanja i povratne informacije

Možete se obratiti našem timu za korisničku podršku koristeći naš online obrazac za kontakt (www.Bugaboo.com/support).

Ovdje sadržane informacije podložne su promjenama bez prethodne najave. Bugaboo International BV neće biti odgovoran za tehničke pogreške ili propuste koje su ovdje sadržane. Kupljeni proizvod može se razlikovati od proizvoda opisanog u ovom korisničkom priručniku. Najnovije korisničke vodiče možete zatražiti u našim servisnim odjelima ili na www.bugaboo.com.

© 2023 Bugaboo International BV. BUGABOO, BUGABOO CAMELEON, BUGABOO BEE, BUGABOO DONKEY, BUGABOO FOX, BUGABOO TURTLE, BUGABOO ANT, BUGABOO LYNX, BUGABOO STARDUST, BUGABOO BUTTERFLY, BUGABOO OWL i Bugaboo logotipi registrirani su zaštitni znaci. Bugaboo® kolica su patentirana i njihov dizajn je zaštićen.

Bugaboo tartó

Tisztítási és karbantartási tanácsok

Az ételtartó és a fedél mosogatógépjében tisztítható.

A Bugaboo tartó minden más része langyos vízzel és puha törölrönggyel tisztítható.

FIGYELMEZTETÉSEK

- Ne tegyen forró ételeket vagy folyadékokat a Bugaboo tartóba (max. 37 °C/112 °F).
- Forrázásveszély Ne helyezzen forró italokat a tálcára.
- Ne helyezzen 500 ml-nél nagyobb poharat a Bugaboo tartóba.
- Ne használja a Bugaboo tartót, ha annak bármelyik része sérült.
- Az egészségügyi kockázatok elkerülése érdekében minden használat előtt/után mossa ki a Bugaboo tartót a tisztítási utasításoknak megfelelően.
- A Bugaboo tartó nem a gyermek rögzítésére szolgál. Mindig használja a biztonsági hevedert.
- Ne emelje fel a babakocsit a Bugaboo tartónál fogva.
- A babakocsi mozgása miatt a Bugaboo tartó instabillá válhat; a tartalma kiömlése elkerülése érdekében legyen nagyon óvatos.
- Ne használja a Bugaboo tartót a mózeskosárral együtt.
- A Bugaboo tartót erő túlzott erőhatás vagy túlterhelés a babakocsi vagy a Bugaboo tartó károsodását okozhatja.
- Vegye le a Bugaboo tartót, amikor a babakocsin beállításokat végez és/vagy az ülést leveszi a vázról.
- Ne használja a Bugaboo tartót a Bugaboo által nem ajánlott babakocsikhoz.
- Mindig vegye le a Bugaboo tartót a babakocsi összecskása előtt.

Kérdések és visszajelzések

Ügyfélszolgálati csapatunkkal online kapcsolatfelvételi űrlapunk segítségével léphet kapcsolatba (www.Bugaboo.com/support).

Az itt megadott információk előzetes értesítés nélkül változhatnak. A Bugaboo International BV nem vállal felelősséget az esetleges technikai hibákért vagy kihagyásokért. A megvásárolt termék eltérhet a jelen használati útmutatóban leírt terméktől. A legfrissebb felhasználói kézikönyveinket megkaphatja a szervizünkben vagy megtalálja a www.bugaboo.com oldalon.

© 2023 Bugaboo International BV. A BUGABOO, BUGABOO CAMELEON, BUGABOO BEE, BUGABOO DONKEY, BUGABOO FOX, BUGABOO TURTLE, BUGABOO ANT, BUGABOO LYNX, BUGABOO STARDUST, BUGABOO BUTTERFLY, BUGABOO OWL és a Bugaboo logók bejegyzett védjegyek. A Bugaboo® babakocsik szabadalmi és formatervezési védelem alatt állnak.

Bugaboo pic-nic

Consigli per la pulizia e la manutenzione

Il contenitore cibo e il coperchio possono essere lavati in lavastoviglie.

Tutte le altre parti del Bugaboo pic-nic vanno pulite con acqua tiepida e usando un panno morbido.

⚠️ AVVERTENZE

- Non utilizzare cibi o liquidi caldi con il Bugaboo pic-nic (max 37 °C / 112 °F).
- Nusiplikymo rizika. Ant dėklo nedėkite karštų gėrimų.
- Non collocare contenitori con una capienza superiore ai 500 ml nel Bugaboo Pic-Nic.
- Non utilizzare il Bugaboo pic-nic se presenta delle parti rotte.
- Per evitare rischi per la salute, lavare il Bugaboo Pic-Nic, seguendo le istruzioni per la pulizia, prima e dopo ogni utilizzo.
- Il Bugaboo pic-nic non è progettato per trattenere il bambino. Utilizzare sempre la cintura di sicurezza.
- Non alzare il passeggino prendendolo per il Bugaboo Pic-Nic.
- Il movimento del passeggino potrebbe rendere il Bugaboo pic-nic instabile. Prestare particolare attenzione per evitare di rovesciare cibo o bevande.
- Non utilizzare il Bugaboo pic-nic con la navetta.
- Imprimere una pressione eccessiva o sovraccaricare il Bugaboo pic-nic può danneggiare il passeggino o lo stesso Bugaboo Pic-Nic.
- Si raccomanda di rimuovere il Bugaboo pic-nic quando si regola il passeggino e/o si rimuove il seggiolino dal telaio.
- Non utilizzare il Bugaboo pic-nic con passeggini diversi da quelli raccomandati da Bugaboo.
- Rimuovere sempre il Bugaboo pic-nic prima di ripiegare il passeggino.

Domande e feedback

Puoi contattare il nostro Servizio clienti utilizzando il nostro modulo di contatto online (www.Bugaboo.com/support).

Le informazioni contenute nel presente documento sono soggette a modifiche senza preavviso. Bugaboo International BV non è responsabile per errori tecnici o omissioni nel presente documento. Il prodotto acquistato può essere diverso da quello descritto nella presente guida all'uso. È possibile richiedere le guide più recenti al servizio clienti o sul sito www.bugaboo.com.

© 2023 Bugaboo International BV. BUGABOO, BUGABOO CAMELEON, BUGABOO BEE, BUGABOO DONKEY, BUGABOO FOX, BUGABOO TURTLE, BUGABOO ANT, BUGABOO LYNX, BUGABOO STARDUST, BUGABOO BUTTERFLY, BUGABOO OWL e il logo Bugaboo sono marchi registrati. I passeggini Bugaboo® sono brevettati e il design è protetto.

„Bugaboo“ dėklas

Valymo ir priežiūros patarimai

Maisto talpyklą ir dangtelį galima plauti indaplovėje.

Visos kitos „Bugaboo“ dėklo dalys gali būti nuvalomos drungnu vandeniu ir minkštu rankšluosčiu.

⚠️ ĮSPĖJIMAI

- Su „Bugaboo“ dėklu nenaudokite karšto maisto ar skysčių (maks. 37 °C/112 °F).
- Nusiplikymo rizika. Ant dėklo nedėkite karštų gėrimų.
- Į „Bugaboo“ dėklą nedėkite didesnio, nei 500 ml puodelio.
- Nenaudokite „Bugaboo“ dėklo, jei kuri nors dalis yra sulūžusi.
- Kad išvengtumėte pavojaus sveikatai, prieš kiekvieną naudojimą / po kiekvieno naudojimo išplaukite „Bugaboo“ dėklą vadovaudamiesi plovimo instrukcijomis.
- „Bugaboo“ dėklas nėra skirtas vaikui sulaukyti. Visada naudokite saugos diržus.
- Nėkelkite vežimėlio už „Bugaboo“ dėklo.
- Vežimėliui judant, „Bugaboo“ dėklas gali tapti nestabilus; būkite ypač atsargūs, kad išvengtumėte išsipylimo.
- Nenaudokite „Bugaboo“ dėklo su lošpiu.
- Naudojant per didelę jėgą arba perkraunant „Bugaboo“ dėklą, galima sugadinti vežimėlių arba „Bugaboo“ dėklą.
- Reguluojant vežimėlių ir (arba) nuimant kėdutę nuo važiuoklės, rekomenduojama nuimti „Bugaboo“ dėklą.
- Nenaudokite „Bugaboo“ dėklo su kitais vežimėliais, nei rekomenduojami „Bugaboo“.
- Prieš sulankstydami vežimėlių, visada nuimkite „Bugaboo“ dėklą.

Klausimai ir atsiliepimai

Su mūsų klientų aptarnavimo komanda galite susisiekti naudodami mūsų internetinę kontaktinę formą (www.Bugaboo.com/support).

Čia pateikta informacija gali būti pakeista be perspėjimo. „Bugaboo International BV“ nebus atsakinga už čia esančias technines klaidas ar praleidimus. Įsigytas produktas gali skirtis nuo produkto, aprašyto šiame vartotojo vadove. Mūsų naujausiu vartotojo vadovu galima paprašyti mūsų aptarnavimo skyriaus arba adresu www.bugaboo.com.

© 2023 m. „Bugaboo International BV“: „BUGABOO“, „BUGABOO CAMELEON“, „BUGABOO BEE“, „BUGABOO DONKEY“, „BUGABOO FOX“, „BUGABOO TURTLE“, „BUGABOO ANT“, „BUGABOO LYNX“, „BUGABOO STARDUST“, „BUGABOO BUTTERFLY“, „BUGABOO OWL“ ir „Bugaboo“ logotipai yra registruoti prekiniai ženklai. „Bugaboo“ vežimėliai yra patentuoti ir jų dizainas saugomas.

Bugaboo paliktnis

Tīrīšanas un apkopes padomi

Pārtikas kārbu un pārsegu ir droši mazgāt trauku mazgājamajā mašīnā.

Visas citas Bugaboo paliktņņa daļas var notīrīt, noslaukot tās ar siltu ūdeni un mīkstu dvieļi.

⚠ BRĪDINĀJUMI

- Neizmantojiet karstu ēdienu vai dzērienu ar Bugaboo paliktņni (maks. 37°C).
- Nusipīlkymo rīzika. Ant dēklo nedēkite karšty gērimy.
- Nenovietojiet uz Bugaboo paliktņņa krūzi, kuras tilpums pārsniedz 500 ml.
- Neizmantojiet Bugaboo paliktņni, ja kāda no tā daļām ir bojāta.
- Lai izvairītos no apdraudējuma veselībai, mazgājiet Bugaboo paliktņni, kā norādīts lietošanas norādījumos pirms/pēc katras lietošanas reizes.
- Bugaboo paliktņnis nav paredzēts, lai noturētu bērnu vietā. Vienmēr izmantojiet jostu.
- Nepaceliet ratiņus, izmantojot Bugaboo paliktņni.
- Ratiņu kustības dēļ Bugaboo paliktņnis var kļūt nestabils; esiet īpaši piesardzīgi, lai izvairītos no izšļakstīšanās.
- Neizmantojiet Bugaboo paliktņni ar kulbu.
- Pīlelītojot pārlieku spēku vai pārlieku noslogojot Bugaboo paliktņni, Bugaboo paliktņnis vai ratiņi var tikt bojāti.
- Ir ieteicams noņemt Bugaboo paliktņni, kad regulējat ratiņus un/vai noņemat sēdekli no šasijas.
- Izmantojiet Bugaboo paliktņni tikai ar Bugaboo ieteiktajiem ratiņiem.
- Vienmēr noņemiet Bugaboo paliktņni pirms ratiņu salocīšanas.

Jautājumi un atsauksmes

Jūs varat sazināties ar mūsu klientu atbalsta komandu, izmantojot mūsu tiešsaistes saziņas veidlapu (www.bugaboo.com/support).

Šeit ietvertā informācija var tikt mainīta bez brīdinājuma. Bugaboo International BV neuzņemas atbildību par šeit ietvertajām tehniskajām kļūdām vai izlaidumiem. Iegādātais produkts var atšķirties no produkta, kā aprakstīts šajā pamācībā. Mūsu jaunākās pamācības var pieprasīt mūsu klientu atbalsta nodaļās vai vietnē www.bugaboo.com.
© 2023 Bugaboo International BV. BUGABOO, BUGABOO CAMELEON, BUGABOO BEE, BUGABOO DONKEY, BUGABOO FOX, BUGABOO TURTLE, BUGABOO ANT, BUGABOO LYNX, BUGABOO STARDUST, BUGABOO BUTTERFLY, BUGABOO OWL un Bugaboo logotipi ir reģistrētas preču zīmes. Bugaboo® ratiņi ir patentēti un dizains ir aizsargāts.

Bugaboo - brett

Rengjorings- og vedlikeholdstips

Matboksen og lokket kan vaskes i oppvaskmaskin.

Alle de andre delene av Bugaboo-Brettet kan tørkes rene med lunkent vann og et mykt håndkle.

⚠ ADVARSLER

- Ikke bruk varm mat eller drikke med Bugaboo-brettet (maks. 37 °C/112 °F).
- Fare for å bli skåldet. Ikke sett varme drikker på brettet.
- Ikke sett kopper større enn 500ml i Bugaboo-brettet.
- Ikke bruk Bugaboo-brettet hvis noen av delene er ødelagte.
- For å unngå helsekader bør du vaske Bugaboo-brettet i henhold til instruksjonene før/etter hver bruk.
- Bugaboo-brettet er ikke laget for å sikre barnet. Du må alltid bruke selene.
- Ikke loft barnevognen etter Bugaboo-brettet.
- Barnevognens bevegelser kan forårsake at Bugaboo-brettet blir ustabil, pass på for å unngå sølging.
- Ikke bruk Bugaboo-brettet sammen med bærebagen.
- Å bruke for stpr styrke eller overlaste Bugaboo-brettet kan forårsake skader på barnevognen eller Bugaboo-brettet.
- Vi anbefaler å fjerne Bugaboo-brettet når du gjør justeringer på barnevognen og/eller fjerner setet fra understellet.
- Ikke bruk Bugaboo-brettet med andre barnevogner enn de som er anbefalt av Bugaboo.
- Fjern alltid Bugaboo-brettet før du folder sammen barnevognen.

Spørsmål og tilbakemelding

Du kan kontakte kundestøtten vår via kontaktskjemaet på www.bugaboo.com/support.

Informasjonen i dette dokumentet kan endres uten varsel. Bugaboo International BV skal ikke holdes ansvarlig for tekniske feil eller utelatelser i dette dokumentet. Det kjøpte produktet kan avvike fra produktet som er beskrevet i denne brukerveiledningen. Dette er nyeste brukerveiledninger kan bestilles hos vår re serviceavdelinger eller på www.bugaboo.com.

© 2023 Bugaboo International BV. BUGABOO, BUGABOO CAMELEON, BUGABOO BEE, BUGABOO DONKEY, BUGABOO FOX, BUGABOO TURTLE, BUGABOO ANT, BUGABOO LYNX, BUGABOO STARDUST, BUGABOO BUTTERFLY, BUGABOO OWL og Bugaboo-logoene er registrerte varemerker. Bugaboo®-vognene er patentert og designbeskyttet.

Tacka Bugaboo

Porady dotyczące czyszczenia i

Pojemnik na jedzenie i pokrywkę można myć w zmywarce.

Wszystkie inne części tacki Bugaboo można wytrzeć do czysta ciepłą wodą i miękką ściereczką.

⚠️ OSTRZEŻENIA

- Nie stawiaj na tacce Bugaboo gorącego jedzenia ani napojów (temp. maks. 37 °C/112 °F).
- Ryzyko poparzenia. Na tacce nie należy umieszczać gorących napojów.
- Nie stawiaj na tacce Bugaboo kubka o pojemności większej niż 500 ml.
- Nie używaj tacki Bugaboo, jeżeli któraś z jej części jest zepsuta.
- Aby uniknąć zagrożenia dla zdrowia, przed i po użyciu tacki Bugaboo umyj ją zgodnie z instrukcją.
- tacka Bugaboo nie służy do przytrzymywania dziecka. Zawsze zapinaj szelki.
- Nie unosz wózka za tackę Bugaboo.
- Ruch wózka może sprawić, że tacka Bugaboo utraci stabilność; uważaj, żeby nic się nie rozlało.
- Nie używaj tacki Bugaboo z gondolą.
- Nadmierny nacisk lub przeladowanie tacki Bugaboo może spowodować uszkodzenie wózka albo tacki Bugaboo.
- Zaleca się zdjęcie tacki Bugaboo podczas zmiany ustawień wózka i/lub zdejmowania siedzenia z podwozia.
- Nie należy używać tacki Bugaboo z wózkami innymi niż zalecane przez Bugaboo.
- Należy zawsze zdjąć tackę Bugaboo przed złożeniem wózka.

Pytania i uwagi

Możesz skontaktować się z naszym zespołem obsługi klienta za pośrednictwem formularza kontaktowego online (www.bugaboo.com/support).

Informacje zawarte w niniejszym dokumencie podlegają zmianom bez uprzedniego zawiadomienia. Bugaboo International BV nie ponosi odpowiedzialności za błędy techniczne lub pominięte ciał w niniejszym dokumencie. Zakupiony produkt może różnić się od produktu opisanego w niniejszej instrukcji użytkowania. Aktualne instrukcje użytkowania można uzyskać w dziale usług lub na stronie www.bugaboo.com.

© 2023 Bugaboo International BV. BUGABOO, BUGABOO CAMELEON, BUGABOO BEE, BUGABOO DONKEY, BUGABOO FOX, BUGABOO TURTLE, BUGABOO ANT, BUGABOO LYNX, BUGABOO STARDUST, BUGABOO BUTTERFLY, BUGABOO OWL oraz logo Bugaboo to zastrzeżone znaki towarowe. Wózki Bugaboo® zostały opatentowane, a ich wzory podlegają ochronie.

Tabuleiro Bugaboo

Dicas de limpeza e manutenção

O recipiente para alimentos e a tampa podem ir à máquina da loiça.

Todas as outras partes do tabuleiro Bugaboo podem ser limpas com água morna e uma toalha macia.

⚠️ AVISOS

- Não utilize comidas ou líquidos quentes com o tabuleiro Bugaboo (máx. 37 °C/112 °F).
- Risco de queimaduras. Não coloque bebidas quentes no tabuleiro.
- Não coloque uma chávina com capacidade superior a 500 ml no tabuleiro Bugaboo.
- Não utilize o tabuleiro Bugaboo no caso de alguma peça estar partida.
- Para evitar perigos para a saúde, lave o tabuleiro Bugaboo de acordo com as instruções de limpeza antes/após cada utilização.
- O tabuleiro Bugaboo não é concebido para prender a criança. Utilize sempre o cinto de segurança.
- Não levante o carrinho de bebé pelo tabuleiro Bugaboo.
- O movimento do carrinho de bebé pode fazer com que o tabuleiro Bugaboo fique instável; tome precauções extra para evitar derramar líquidos.
- Não utilize o tabuleiro Bugaboo com a alfofa.
- A aplicação de força excessiva ou a sobrecarga do tabuleiro Bugaboo pode causar danos no carrinho de bebé ou no tabuleiro Bugaboo.
- Recomenda-se que retire o tabuleiro Bugaboo quando fizer ajustamentos no carrinho de bebé e/ou retirar a cadeira do chassis.
- Não utilize o tabuleiro Bugaboo com carrinhos de bebé diferentes dos recomendados pela Bugaboo.
- Retire sempre o tabuleiro Bugaboo antes de dobrar o carrinho de bebé.

Dúvidas e comentários

Pode contactar a nossa Equipa de Atendimento ao Cliente usando o nosso formulário de contacto online (www.bugaboo.com/support).

As informações aqui contidas estão sujeitas a alterações sem aviso prévio. A Bugaboo International BV não se responsabiliza por erros ou omissões e se enuncia aqui contidos. O produto adquirido pode diferir do produto conforme descrito neste manual do utilizador. Os nossos manuais do utilizador mais recentes podem ser solicitados nos nossos departamentos de assistência ou em www.bugaboo.com.

© 2023 Bugaboo International BV. BUGABOO, BUGABOO CAMELEON, BUGABOO BEE, BUGABOO DONKEY, BUGABOO FOX, BUGABOO TURTLE, BUGABOO ANT, BUGABOO LYNX, BUGABOO STARDUST, BUGABOO BUTTERFLY, BUGABOO OWL e os logótipos Bugaboo são marcas registadas. Os carrinhos de bebé Bugaboo® são patenteados e o design é protegido.

Поднос Bugaboo

Рекомендации по чистке и уходу

Контейнер для еды и крышку можно мыть в посудомоечной машине. Остальные детали лотка Bugaboo следует протирать теплой водой и мягким полотенцем.

⚠ ПРЕДУПРЕЖДЕНИЯ

- Не используйте лоток Bugaboo с горячей пищей и напитками (макс. 37°C/112°F).
- Риск ошпаривания. Не ставьте горячие напитки на столик для перекуса.
- Не ставьте в лоток Bugaboo чашку объемом более 500 мл.
- Не используйте лоток Bugaboo, если некоторые детали неисправны или отсутствуют.
- Во избежание опасности для здоровья следует мыть лоток Bugaboo в соответствии с инструкциями по очистке перед каждым использованием и после него.
- Лоток Bugaboo не предназначен для сдерживания движений ребенка. Для этого нужно всегда использовать ремни безопасности.
- Не поднимайте коляску, взявшись за лоток Bugaboo.
- Движение коляски может привести к неустойчивости лотка Bugaboo, поэтому следует соблюдать особую осторожность, чтобы ничего не разлить.
- Не используйте лоток Bugaboo с люлькой.
- Применение излишней силы или перегрузка лотка Bugaboo могут привести к повреждению коляски или лотка Bugaboo.
- Перед проведением регулировок коляски и/или снятия сиденья с шасси рекомендуется снимать лоток Bugaboo.
- Не используйте лоток Bugaboo с колясками, которые не были рекомендованы компанией Bugaboo.

Вопросы и обратная связь

Вы можете обратиться в нашу службу поддержки клиентов, используя онлайн-форму (www.bugaboo.com/support).

Указанная здесь информация может меняться без предупреждения. Bugaboo International BV не отвечает за технические ошибки или упущения в этом документе. Купленный продукт может отличаться от продукта, описанного в этой инструкции по эксплуатации. Самые новые инструкции по эксплуатации можно получить в нашей службе поддержки клиентов или на сайте www.bugaboo.com.

© 2023 Bugaboo International BV. BUGABOO, BUGABOO CAMELEON, BUGABOO BEE, BUGABOO DONKEY, BUGABOO FOX, BUGABOO TURTLE, BUGABOO ANT, BUGABOO LYNX, BUGABOO STARDUST, BUGABOO BUTTERFLY, BUGABOO OWL и логотипы Bugaboo являются зарегистрированными торговыми марками. Коляски Bugaboo® запатентованы с защищенным промышленным образцом.

Bugaboo tácka

Radý pre čistenie a údržbu

Nádoba na potraviny a kryt sú vhodné do umývačky riadu. Všetky ostatné časti tácky Bugaboo môžete čistiť vlažnou vodou a mäkkou utierkou.

⚠ VAROVANIE

- Spolu s táckou Bugaboo nepoužívajte horúce potraviny ani tekutiny (max. 37 °C/112 °F).
- Riziko popálenia. Na podnos neumiestňujte horúce nápoje.
- Do tácky Bugaboo nekladajte poháre väčšie ako 500 ml.
- Tácku Bugaboo nepoužívajte, ak je niektorá jej časť poškodená.
- Aby ste zabránili ohrozeniu zdravia, tácku Bugaboo umývajte podľa pokynov na čistenie pred/po každom použití.
- Tácka Bugaboo nie je určená na to, aby dieťa pridržiavala. Vždy používajte stroju.
- Kočík nezdvíhajte za tácku Bugaboo.
- Pohyb kočíka môže spôsobiť, to, že tácka Bugaboo bude nestabilná; dbajte na zvýšenú opatrnosť, aby ste zabránili vyliatiu.
- Tácku Bugaboo nepoužívajte s vaničkou.
- Vynútenie nadmernej sily alebo preťaženie tácky Bugaboo môže mať za následok poškodenie kočíka alebo tácky Bugaboo.
- Pri úpravách kočíka a/alebo demontáži sedačky z podvozku sa odporúča vaničku Bugaboo odňať.
- Tácku Bugaboo nepoužívajte spolu s inými kočíkmi ako sú tie, ktoré odporúča spoločnosť Bugaboo.
- Pred zložením kočíka tácku Bugaboo vždy odstráňte.

Впрашаня in povratne informacije

Náš tím zákazníckej podpory môžete kontaktovať pomocou nášho online kontaktného formulára (www.Bugaboo.com/support).

Informácie uvedené v tomto dokumente môžu podliehať zmenám bez predchádzajúceho upozornenia. Spoločnosť Bugaboo International BV nenesie zodpovednosť za tu obsiahnuté technické chyby alebo opomenutia. Zakúpený výrobok sa môže líšiť od výrobku opísaného v tejto používateľskej príručke. Naše najnovšie používateľské príručky si môžete vyžiadať na našich servisných oddeleniach alebo na adrese www.bugaboo.com.

© 2023 Bugaboo International BV. BUGABOO, BUGABOO CAMELEON, BUGABOO BEE, BUGABOO DONKEY, BUGABOO FOX, BUGABOO TURTLE, BUGABOO ANT, BUGABOO LYNX, BUGABOO STARDUST, BUGABOO BUTTERFLY, BUGABOO OWL a logá Bugaboo sú registrované ochranné známky. Kočíky Bugaboo® sú patentované a dizajnové chránené.

Bugaboo pladenj

Nasveti za čiščenje in vzdrževanje

Posodo za hrano in pokrov lahko operete v pomivalnem stroju.
Vse dele Bugaboo Pladnja lahko očistite z mlačno vodo in mehko krpo.

OPOZORILA

- Ne postavljajte vroče hrane ali pijače na Bugaboo pladenj (največ 37 °C).
- Nevarnost opeklin. Vročih pijač ne odlagajte na pladenj.
- Ne postavljajte lončkov, večjih od 500 ml, na Bugaboo pladenj.
- Bugaboo pladnja ne uporabljajte, če je kateri koli od delov zlomljen.
- Očistite Bugaboo pladenj pred/po vsaki uporabi v skladu z navodili za čiščenje, da bi preprečili tveganje za zdravje.
- Bugaboo pladenj ni namenjen za pripenjanje otroka. Vedno uporabljajte jermen.
- Ne dvigujte športnega vozička za Bugaboo pladenj.
- Premikanje športnega vozička lahko povzroči nestabilnost Bugaboo pladnja; bodite posebej pozorni, da se izognete razlivanju.
- Bugaboo pladnja ne uporabljajte s košaro za otroka.
- Prekomerni pritiski ali preobremenitev Bugaboo pladnja lahko povzroči škodo na športnem vozičku ali Bugaboo pladnju.
- Priporočeno je, da odstranite Bugaboo pladenj, ko prilagajate športni voziček in/ali odstranjujete sedež s podvozja.
- Bugaboo pladenj uporabljajte samo na športnih vozičkih, ki jih priporoča Bugaboo.
- Preden zložite športni voziček, vedno najprej odstranite Bugaboo pladenj.

Vprašanja in povratne informacije

Prek spletnega kontaktnega obrazca (www.bugaboo.com/support) lahko kontaktirate našo ekipo za pomoč strankam.

Informacije v tem dokumentu se lahko spremenijo brez obvestila. Bugaboo International BV ni odgovoren za tehnične napake ali pomanjkljivosti v tem dokumentu. Kupljeni izdelek se lahko razlikuje od izdelka, opisanega v tem priročniku za uporabnike. Najnovejše priročnike za uporabnike lahko zahtevate pri naših storitvenih oddelkih ali na spletnem mestu www.bugaboo.com.

© 2023 Bugaboo International BV. BUGABOO, BUGABOO CAMELEON, BUGABOO BEE, BUGABOO DONKEY, BUGABOO FOX, BUGABOO TURTLE, BUGABOO ANT, BUGABOO LYNX, BUGABOO STARDUST, BUGABOO BUTTERFLY, BUGABOO OWL in logotipi Bugaboo so zaščitene blagovne znamke. Vozički Bugaboo® so patentirani in njihovo oblikovanje je zaščiteno.

Bugaboo tacna

Saveti za čiščenje i održavanje

Držač za hrano i poklopac se mogu prati u mašini.
Svi drugi delovi Bugaboo tacne mogu se obrisati toplom vodom i mekom krpom.

UPOZORENJA

- Ne koristite vrelu hranu i piće na Bugaboo tacni (maks. 37 °C/112 °F).
- Risk för skållning. Placera inte heta drycker på brickan.
- Ne stavljajte šolju veću od 500 ml na Bugaboo tacnu.
- Ne koristite Bugaboo tacnu ako je bilo koji deo polomljen.
- Da biste izbegli rizične zdravstvene situacije, operite Bugaboo tacnu prema uputstvu pre/posle svake upotrebe.
- Bugaboo tacna nije namenjena da zadrži dete na mestu. Koristite pojas sve vreme.
- Ne podižite kolica držeći samo Bugaboo tacnu.
- Zbog kretanja kolica Bugaboo tacna može postati nestabilna; budite oprezni da biste izbegli prosipanje.
- Ne koristite Bugaboo tacnu sa kolevkom.
- Primena sile ili stavljanje prevelikog tereta na Bugaboo tacnu može da ošteti kolica ili Bugaboo tacnu.
- Preporučujemo da uklonite Bugaboo tacnu kada vršite podešavanja na kolicima i/ili uklanjate sedište sa okvira.
- Koristite Bugaboo tacnu samo sa kolicima koje Bugaboo preporučuje.
- Uvek uklonite Bugaboo tacnu pre nego što sklopite kolica.

Pitanja i povratne informacije

Našem timu za korisničku podršku možete se obratiti putem našeg onlajn obrasca za kontakt (www.bugaboo.com/support).

Ovde navedene informacije podložne su promenama bez prethodnog upozorenja. Kompanija Bugaboo International BV neće biti odgovorna za tehničke greške ili propuste sadržane u ovom dokumentu. Kupljeni proizvod može se razlikovati od proizvoda opisanog u ovom uputstvu za upotrebu. Naša najnovija korisnička uputstva možete zatražiti u našim odeljenjima za korisničku podršku ili na www.bugaboo.com.

© 2023 Bugaboo International BV. BUGABOO, BUGABOO CAMELEON, BUGABOO BEE, BUGABOO DONKEY, BUGABOO FOX, BUGABOO TURTLE, BUGABOO ANT, BUGABOO LYNX, BUGABOO STARDUST, BUGABOO BUTTERFLY, BUGABOO OWL i Bugaboo logotipi su registrovani žigovi. The Bugaboo® kolica za decu su patentirani proizvodi iz proizvođača zaštićenog dizajna.

Bugaboo - bricka

Tips för rengöring och underhåll

Matbehållaren och locket kan diskas i diskmaskin.

Alla andra delar av Bugaboo-brickan kan torkas rena med ljummet vatten och en mjuk handduk.

⚠ VARNINGAR

- Använd inte varm mat eller vätska med Bugaboo-brickor (max 37 °C).
- Risk för skållning. Placera inte heta drycker på brickan.
- Placera inte en mugg som rymmer mer än 500 ml på Bugaboo-brickan.
- Använd inte Bugaboo-brickan om någon del är trasig.
- För att undvika hälsorisker, ska du rengöra Bugaboo-brickan före/efter varje användning enligt rengöringsanvisningarna.
- Bugaboo-brickan är inte avsedd att blockera barnet. Använd alltid selen.
- Lyft inte barnvagnen genom att hålla i Bugaboo-brickan.
- Barnvagnens rörelse kan göra att Bugaboo-brickan blir instabil. Var särskilt noga att undvika spill.
- Använd inte Bugaboo-brickan med liggdelslocket.
- Om du utsätter Bugaboo-brickan för en alltför stor kraft eller överlastar den, kan barnvagnen eller Bugaboo-brickan skadas.
- Det rekommenderas att ta bort Bugaboo-brickan när du ska justera barnvagnen och/eller ta bort sittdelen från chassit.
- Använd inte Bugaboo-brickan med andra barnvagnar än de som rekommenderas av Bugaboo.
- Ta alltid bort Bugaboo-brickan innan du fäller ihop barnvagnen.

Frågor och feedback

Du kan kontakta vår kundsupport genom att använda vårt onlinekontaktformulär (www.bugaboo.com/support).

Den här informationen kan komma att ändras utan förvarning. Bugaboo International BV ska inte hållas ansvarigt för tekniska fel eller utelämnad information i detta dokument. Den produkt du har köpt kan skilja sig från produktbeskrivningen i den här användarhandboken. Den senaste versionen av användarhandboken kan beställas från vår serviceavdelning eller via www.bugaboo.com.

© 2023 Bugaboo International BV. BUGABOO, BUGABOO CAMELEON, BUGABOO BEE, BUGABOO DONKEY, BUGABOO FOX, BUGABOO TURTLE, BUGABOO ANT, BUGABOO LYNX, BUGABOO STARDUST, BUGABOO BUTTERFLY, BUGABOO OWL och Bugaboo-logotyperna är registrerade varumärken. Bugaboo*-vagnarna är patenterade och designskyddade.

Bugaboo tepsisi

Temizlik ve bakım tavsiyeleri

Yiyecek kabı ve kapağı bulaşık makinesinde yıkanabilir.

Bugaboo tepsinin tüm parçaları ılık su ve yumuşak bir bezle silinebilir.

⚠ UYARILAR

- Bugaboo tepsiyeye sıcak yiyecek ve sıvılar koymayın (maks. 37 °C/112 °F).
- Yanma riski. Tepsinin üzerine sıcak içecekler koymayın.
- Bugaboo tepsiyeye 500ml'den daha büyük bir kap yerleştirmeyin.
- Herhangi bir parçası kırıkta Bugaboo tepsiyi kullanmayın.
- Sağlık risklerini önlemek için Bugaboo tepsiyi her kullanımdan önce/sonra temizleme talimatlarına uygun şekilde yıkayın.
- Bugaboo tepsisi çocuğu tutmak için tasarlanmamıştır. Her zaman koşum takimini kullanın.
- Çocuk arabasını Bugaboo tepsiden tutarak kaldırmayın.
- Çocuk arabasının hareketi Bugaboo tepsinin dengesini yitirmesine neden olabilir; dökümleri önlemek için ilave önlem alın.
- Bugaboo tepsiyi beşikle beraber kullanmayın.
- Bugaboo tepsiyeye aşırı kuvvet uygulamak veya tepsiyi aşırı yüklemek çocuk arabasına veya Bugaboo tepsiyeye zarar verebilir.
- Çocuk arabasına ayarlamalar yaparken ve/veya koltuğu şasiden çıkarırken Bugaboo tepsiyi çıkarmamız önerilir.
- Bugaboo tepsiyi Bugaboo tarafından önerilenler dışındaki çocuk arabalarıyla kullanmayın.
- Çocuk arabasını katlamadan önce Bugaboo tepsiyi her zaman çıkarın.

Sorular ve geribildirimler

Çevrimiçi iletişim formumuzu (www.bugaboo.com/support) kullanarak Müşteri Destek Ekibimize iletişime geçebilirsiniz.

Burada bulunan bilgiler, bildirim yapılmaksızın değ iş tirilebilir. Bugaboo International BV, burada bulunan teknik hatalardan veya ihmallerden sorumlu tutulamaz. Satın alınan ü rü n, bu kullanıcı kılavuzunda tanımlanan biç imden farklılık gö sterebilir. En gü ncel kullanıcı kılavuzlarımız hizmet departmanımızdan veya www.bugaboo.com adresinden talep edilebilir.

© 2023 Bugaboo International BV. BUGABOO, BUGABOO CAMELEON, BUGABOO BEE, BUGABOO DONKEY, BUGABOO FOX, BUGABOO ve Bugaboo logoları, tescilli ticari markalardır. Bugaboo® bebek arabaları patentlidir ve tasanları korumalıdır.

Bugaboo トレイ

お手入れ方法

食べ物入れ、カバーは自動食器洗い機に対応しています。
その他のパーツは、ぬるま湯を含ませた柔らかい布で汚れを拭き取ってください。

⚠️ ご注意

- Bugaboo トレイに熱い食べ物や飲み物を載せないでください(最高 37°C)。
- やけどの危険。トレイの上に熱い飲み物を置かないでください。
- カップホルダーに 500ml を超える容器を置かないでください。
- Bugaboo トレイに破損箇所がある場合は使用しないでください。
- 健康被害を防止するため、使用前後に「お手入れ方法」に従って Bugaboo トレイを洗浄してください。
- Bugaboo トレイは、お子様の体を固定するためのものではありません。安全ベルトを常に装着させてください。
- Bugaboo トレイを持って、ベビーカーを持ち上げないでください。
- ベビーカーを押す際に、振動や衝撃で Bugaboo トレイが揺れる場合があります。トレイ上の飲み物などがこぼれないよう十分ご注意ください。
- パシネット利用時は、Bugaboo トレイを使用しないでください。
- Bugaboo トレイに過度の力や過重を加えると、ベビーカーや Bugaboo トレイが破損する場合があります。
- ベビーカーの調整時や本体からシートを取り外す際は、先に Bugaboo トレイを取り外してください。
- Bugaboo トレイは必ず Bugaboo 社推奨のベビーカーでご使用ください。

カスタマーサービス

オンライン問い合わせフォームよりカスタマーサポートチームまでお問い合わせください (www.bugaboo.com/support)。

ここに記載されている情報は通知なく変更されることがあります。Bugaboo International BV は、記載内容に関する技術的な誤りや記載漏れについては責任を負いません。購入した製品が、このユーザーガイドに記載されている製品と異なる場合があります。最新のユーザーガイドをご希望の場合は、当社サービス部門または www.bugaboo.com までお問い合わせください。

© 2023 Bugaboo International BV. BUGABOO, BUGABOO CAMELEON, BUGABOO BEE, BUGABOO DONKEY, BUGABOO FOX, BUGABOO TURTLE, BUGABOO ANT, BUGABOO LYNX, BUGABOO STARDUST, BUGABOO BUTTERFLY, BUGABOO OWL, および Bugaboo ロゴは登録商標です。Bugaboo® ベビーカーは 特許取得済みで、意匠保護されています。

Bugaboo 트레이

청소 방법

음료수 보관함 및 덮개는 식기 세척기에서 사용할 수 있습니다.
Bugaboo 트레이의 모든 부품은 미지근한 물과 부드러운 수건으로 닦습니다.

⚠️ 경고

- 트레이 위에 뜨거운 것이나 무거운 것을 두지 마시오.
- 열탕 화상 위험. 트레이에 뜨거운 음료를 놓지 마세요.
- 뜨거운 음식이나 음료(최대 37°C/112°F)는 Bugaboo 트레이에 두지 마십시오.
- Bugaboo 트레이에 500ml보다 큰 컵은 두지 마십시오.
- Bugaboo 트레이가 조금이라도 부서졌을 경우 사용하지 마십시오.
- Bugaboo 트레이는 사용 전후 세척 설명서에 따라 건강에 해롭지 않게 세척하십시오.
- Bugaboo 트레이는 아이를 지지해주지 못합니다. 항상 벨트를 사용하십시오.
- Bugaboo 트레이를 잡고 유모차를 들어올리지 마십시오.
- 유모차의 움직임으로 인해 Bugaboo 트레이가 불안정해질 수 있습니다. 음료를 쏟지 않도록 각별히 주의하십시오.
- Bugaboo 트레이를 베시넷과 함께 사용하지 마십시오.
- Bugaboo 트레이에 과도한 힘을 주거나 지나치게 많은 물건을 올려놓으면 유모차나 트레이가 파손될 수 있습니다.
- 유모차를 조절하거나 새시에서 시트를 떼어낼 때 Bugaboo 트레이를 제거하는 것이 좋습니다.
- Bugaboo에서 권장하지 않는 다른 유모차에는 Bugaboo 트레이를 사용하지 마십시오.

질문과 답변

온라인 문의 양식(www.bugaboo.com/support)을 작성해 부가부 고객 지원팀에 문의하실 수 있습니다.

여기에 포함된 정보는 사전 통보없이 변경 될 수 있습니다. Bugaboo International BV는 여기에 포함된 기술적 오류 또는 누락에 대해 책임을 지지 않습니다. 구입한 제품은 이 사용자 가이드에 설명된 제품과 다를 수 있습니다. 가장 최신 사용자 가이드는 서비스 부서 또는 www.bugaboo.com에 요청할 수 있습니다.

© 2023 Bugaboo International BV. BUGABOO, BUGABOO CAMELEON, BUGABOO BEE, BUGABOO DONKEY, BUGABOO FOX, BUGABOO TURTLE, BUGABOO ANT, BUGABOO LYNX, BUGABOO STARDUST, BUGABOO BUTTERFLY, BUGABOO OWL 및 Bugaboo 로고는 등록 상표입니다. Bugaboo® 스타플러는 특허를 받았으며 디자인은 보호됩니다.

הוראות ניקוי

מכיל המזון והמכסה שלו עמידים לשימוש במדיח כלים.
את כל החלקים האחרים של מגש Bugaboo ניתן לנגב עם מים פושרים ומגבת רכה.

אזהרות

- אל תשתמש/י במגש Bugaboo עבור מאכלים חמים (מקס. 37°C).
- סכנת כוויה אין להניח משקאות חמים על המגש.
- אל תניח/י על מגש Bugaboo ספל גדול מ-500 מ"ל.
- אל תשתמש/י במגש Bugaboo אם חלק כלשהו שבור.
- כדי להימנע מסכנה בריאותית, רחץ/י את מגש Bugaboo לפי הוראות הניקוי לפני ואחרי כל שימוש.
- מגש Bugaboo לא נועד לבלום את הילד. השתמש/י תמיד ברמתה.
- אל תריס/י את הטיוולון באמצעות מגש Bugaboo.
- תנודות הטיוולון עלולות לגרום לאי-יציבות של מגש Bugaboo; יש לנקוט משנה זהירות כדי למנוע הישפכות.
- אל תשתמש/י במגש Bugaboo יחד עם עריסת השכיבה.
- שימוש בכוח מופרז או העמסת-יתר של מגש Bugaboo עלולים לגרום נזק לטיוולון או למגש Bugaboo.
- מומלץ להסיר את מגש Bugaboo כאשר מבצעים התאמות לטיוולון ו/או מסירים את המושב מהשלדה.
- אל תשתמש/י במגש Bugaboo עם טיוולונים אחרים מאשר אלו המומלצים ע"י Bugaboo.

שירות לקוחות

ניתן לפנות לצוות תמיכת לקוחות שלנו באמצעות הטופס המקוון ליצירת קשר
(www.bugaboo.com/support).

清洁说明

食品容器和盖子可在洗碗机内清洗。
Bugaboo置物架的所有其它部件可用微温水和软毛巾来擦拭。

警告

- 不要在Bugaboo置物架上放置太热的食品或液体 (最高37 °C/112 °F)。
- 存在烫伤风险。请勿将热饮放置于置物架上。
- 不要在Bugaboo置物架内放置容积大于500毫升的杯子。
- 如果Bugaboo置物架的任何部分损坏, 则请勿使用。
- 为避免健康危害, 请在每次使用之前/之后按清洁说明清洗Bugaboo置物架。
- Bugaboo置物架并无约束儿童之用。任何时候都请使用安全带。
- 请勿利用Bugaboo置物架来提升儿童推车。
- 儿童推车移动时可能令Bugaboo置物架晃动; 请特别留意以防物体溢出。
- 请勿对监视使用Bugaboo置物架。
- 对Bugaboo置物架用力过度或放置物品过重, 都可能导致儿童推车或Bugaboo置物架受损。
- 调节儿童推车和/或将座椅从车架移开时, 建议移除Bugaboo置物架。
- 请勿对除Bugaboo推荐的儿童推车以外的儿童推车使用Bugaboo置物架。
- 折叠儿童推车之前, 务必移除Bugaboo置物架。

客户服务

您可以使用我们的在线联系表 (www.bugaboo.com/support) 联系我们的客户支持团队。

文中信息如有更改, 恕不另行通知。对于本文中的技术性错误或遗漏, Bugaboo International BV 不承担任何责任。实际购买的产品可能会与本产品指南中描述的产品不同。您可以联系我们的服务部门或登录 www.bugaboo.com 获取最新版本的用户指南

© 2023 Bugaboo International BV. BUGABOO, BUGABOO CAMELEON, BUGABOO BEE, BUGABOO DONKEY, BUGABOO FOX, BUGABOO TURTLE, BUGABOO ANT, BUGABOO LYNX, BUGABOO STARDUST, BUGABOO BUTTERFLY, BUGABOO OWL 和 Bugaboo 徽标是注册商标。Bugaboo® 儿童推车已取得专利且其设计受到保护。

מידע הכללי בזאת כפוף לשינוי ללא הודעה. Bugaboo International BV לא תהיה אחראית לשינויות טכניות או להשטות הכלולות בזאת. המוצר שרכש עשוי להיות שונה מן המוצר המתואר במדריך למשתמש זה. ניתן לבקש את מדרתי המשמשים העדכניים ביותר שלנו במחלקות השירות שלנו או באתר www.bugaboo.com.

Bugaboo International BV. BUGABOO, BUGABOO CAMELEON, BUGABOO BEE, BUGABOO 2022 © DONKEY, BUGABOO FOX, BUGABOO TURTLE, BUGABOO ANT, BUGABOO LYNX, BUGABOO STARDUST, BUGABOO BUTTERFLY וסמלי הלוגו של Bugaboo הם סימנים מסחריים רשומים. עגלות הילדים של Bugaboo® מוגנות בפטנט ועיצובן רשום.

Bugaboo Europe & Asia

Bugaboo International B.V.
Paasheuvelweg 9 a-b
1105 BE Amsterdam
The Netherlands

Bugaboo UK Limited (07785001)

Unit 3 & 4 Riverside Barns
Remenham Lane
Remenham, Henley-On-Thames
RG9 3DB
England

Bugaboo Russia

ООО Бугабу Рус, 121471,
улица Рябиновая, дом 26, стр.1
город Москва
Россия

Bugaboo North America, Inc.

142 W 57th St New York
New York 10019
United States of America

Bugaboo Australia

Bugaboo Australia Pty Ltd.
Level 10, 68 Pitt Street
Sydney NSW 2000
Australia

Bugaboo Japan K.K.

100-0004
SPACES大手町
大手町1-6-1 大手町ビルディング1階
東京都千代田区
Japan

Bugaboo Korea Co., Ltd.

부가부코리아(유)
서울특별시
송파구 오금로 97
방이동, 진넥스빌딩 8층
1577-0680
Korea

Bugaboo Shanghai Co., Ltd.

博各步贸易（上海）有限公司
上海市崇明区长兴镇潘园公路1800号3号楼
62889室
China

יצרן: בוגבו אינטרנשיונל- הולנד
מיוצר בסי'ן.

יבואן: אי.בי.י.ג'י בע"מ.
משכית 14 הרצליה